

## Àmbits professionals

Més de 400 ofertes de pràctiques a cada convocatòria en àmbits com la comunicació, el dret, el multilingüisme, les relacions internacionals, les polítiques internes de la UE, les TIC, els recursos humans, l'administració, les infraestructures i la logística, entre d'altres.

## Igualtat i inclusió

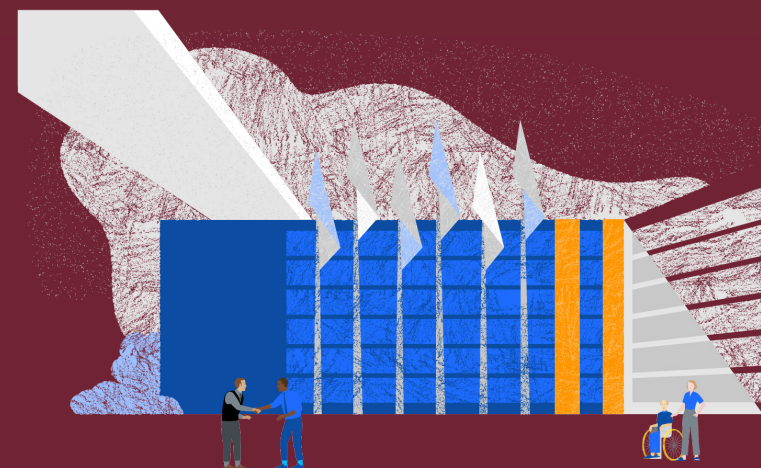
Aquesta convocatòria es basa en el principi d'igualtat d'oportunitats i anima a presentar-s'hi totes les persones, independentment del gènere, l'orientació sexual o l'origen cultural, ètnic o religió, així com de la discapacitat. Les persones amb discapacitat poden beneficiar-se de mesures d'acció positiva durant el procés de selecció i sol·licitar adaptacions, tant en la fase de candidatura com durant les pràctiques.

Més informació



[ep-stages.gestmax.eu](http://ep-stages.gestmax.eu)

# BEQUES SCHUMAN DEL PARLAMENT EUROPEU



PER A PERSONES  
AMB GRAU UNIVERSITARI



Parlament Europeu  
Oficina a Barcelona

## Què són les beques Schuman?

Es tracta de pràctiques remunerades adreçades a persones **amb titulació universitària**, amb una durada de **cinc mesos**. Es poden realitzar a qualsevol de les tres seus de la institució (Brusselles, Estrasburg o Luxemburg) o a les Oficines d'Enllaç del Parlament Europeu als estats membres, com ara la de Barcelona.

El **calendari** de sol·licituds s'obre dos cops l'any, a l'octubre i al maig.

Les pràctiques poden començar l'1 de març o l'1 d'octubre, amb la possibilitat d'avançar o ajornar l'inici un mes, segons la convocatòria.

La dotació és d'uns 1.600€ mensuals, ajustada al cost de vida local segons la destinació. Es recomana consultar l'import actualitzat al web oficial de les pràctiques (vegeu el codi QR). Les beques a les institucions de la UE no cotitzen a la Seguretat Social.

## Com se sol·licita?

**1** **Registre**  
Crea un compte a la pàgina oficial i selecciona fins a 3 ofertes.

**2** **Candidatura**  
Puja el CV Europass i la carta de motivació. Pots presentar la sol·licitud en qualsevol llengua oficial de la UE, però es recomana el CV en anglès o francès i la carta en la llengua de l'oferta (a Barcelona, en català o castellà).

**3** **Preselecció**  
Es comprova la teva elegibilitat. Pot haver-hi una breu entrevista telefònica, però també pots ser inclòs/a a la llista de preselecció sense entrevista. Si ets inclòs/a, caldrà aportar: títol universitari, passaport/document d'identitat i registre penal recent.

**4** **Selecció**  
La persona seleccionada rep l'oferta de pràctiques oficial, un cop superada la comprovació d'elegibilitat.

## Requisits

Tenir nacionalitat UE, d'un país candidat o en vies d'adhesió

Haver obtingut un títol universitari almenys tres mesos abans de l'inici de la beca

Dominar una llengua oficial de la UE i tenir bon coneixement d'una altra

No haver treballat ni fet pràctiques, remunerades o no, en institucions, organismes o agències de la UE durant més de dos mesos

